

新発想の日よけ

エアリーシェード



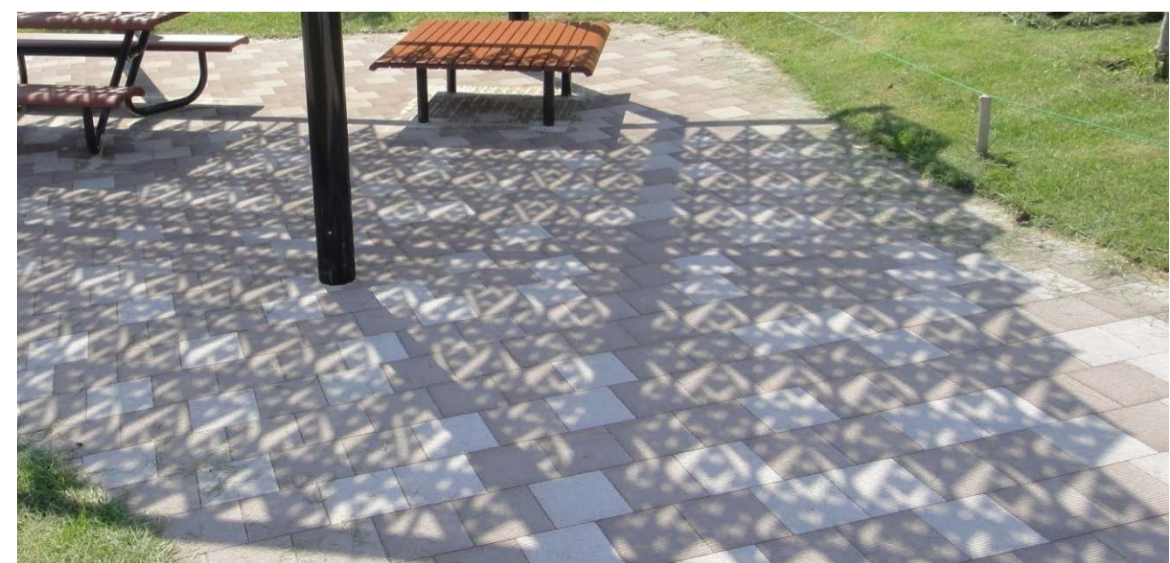
従来の日よけとエアリーシェードの温度比較

	実験の様子	サーモカメラ	人形頭部の温度
従来の日よけ			
エアリーシェード			

エアリーシェードは、樹木の葉を模した樹脂製ピースを組合せてつくる新発想の日よけです。木の葉など小さな面積のモノは熱を空気にうまく逃がすため、熱くなりにくいのです。

＜特徴＞

- ・強い日差しを木洩れ日に変える
- ・風をよく通し、熱をとどめにくい
- ・水も電気も使わない



セクスイハイムサプライ株式会社

TEL:03-6895-2939 FAX:03-6895-0425

URL:http://www.sekisuiheim-supply.com/airy_shade/