

UBEの化学物質管理および リスクコミュニケーションへの 取組み

2009年2月2日
宇部興産株式会社
環境安全部
藤川 修三

- 創業 1897 (明治30)年6月
- 設立 1942 (昭和17)年3月
- 資本金 584億円
- 売上高(連結) 7,042億円
- 従業員数(連結) 11,058人
- 主な事業所
 - 宇部地区工場群
 - 千葉石油化学工場
 - 堺工場
 - 伊佐セメント工場
 - 苅田セメント工場
 - Spain, Thailand, Canada他

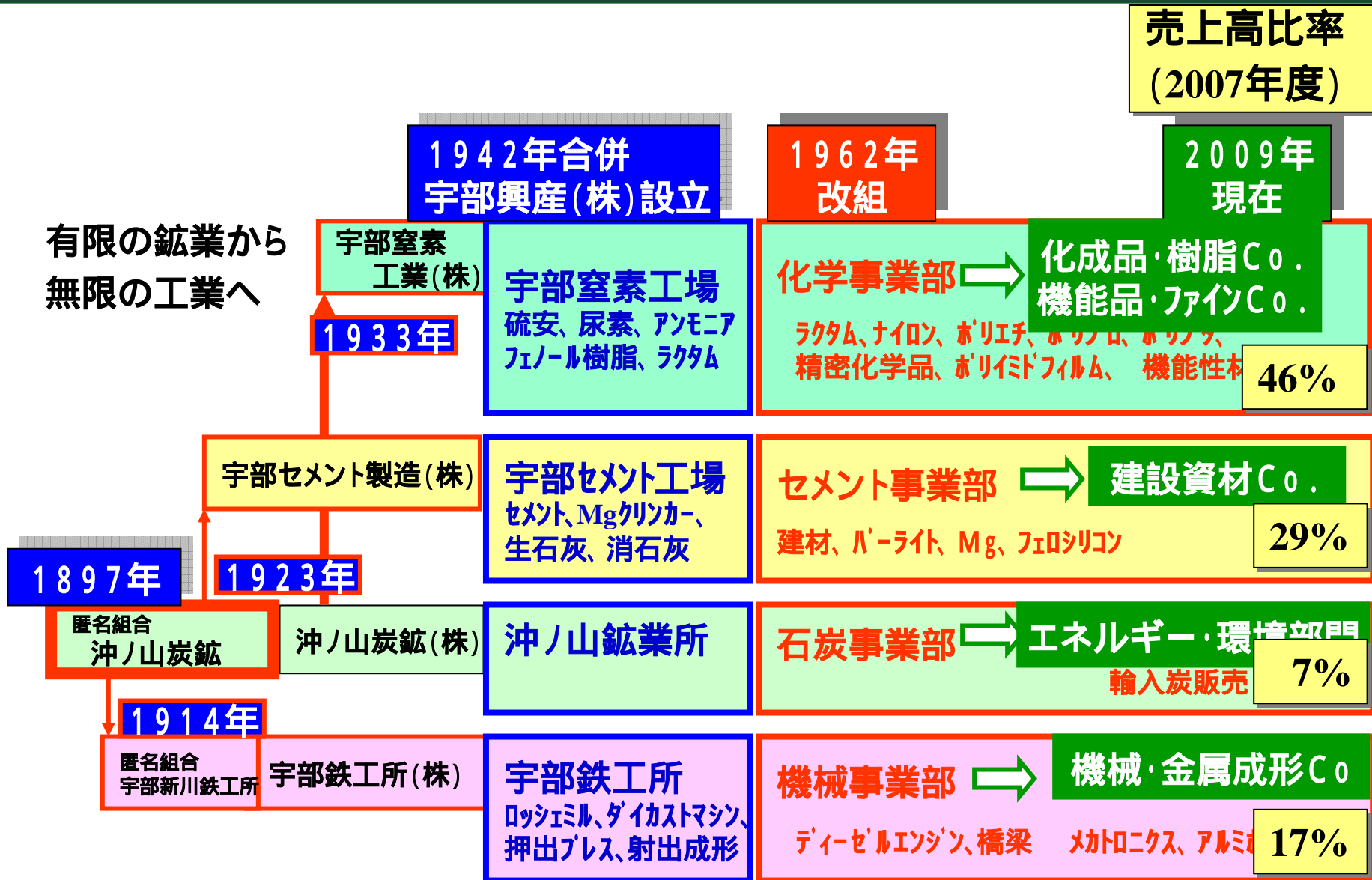


UBEグループ110年の歴史

UBE

売上高比率
(2007年度)

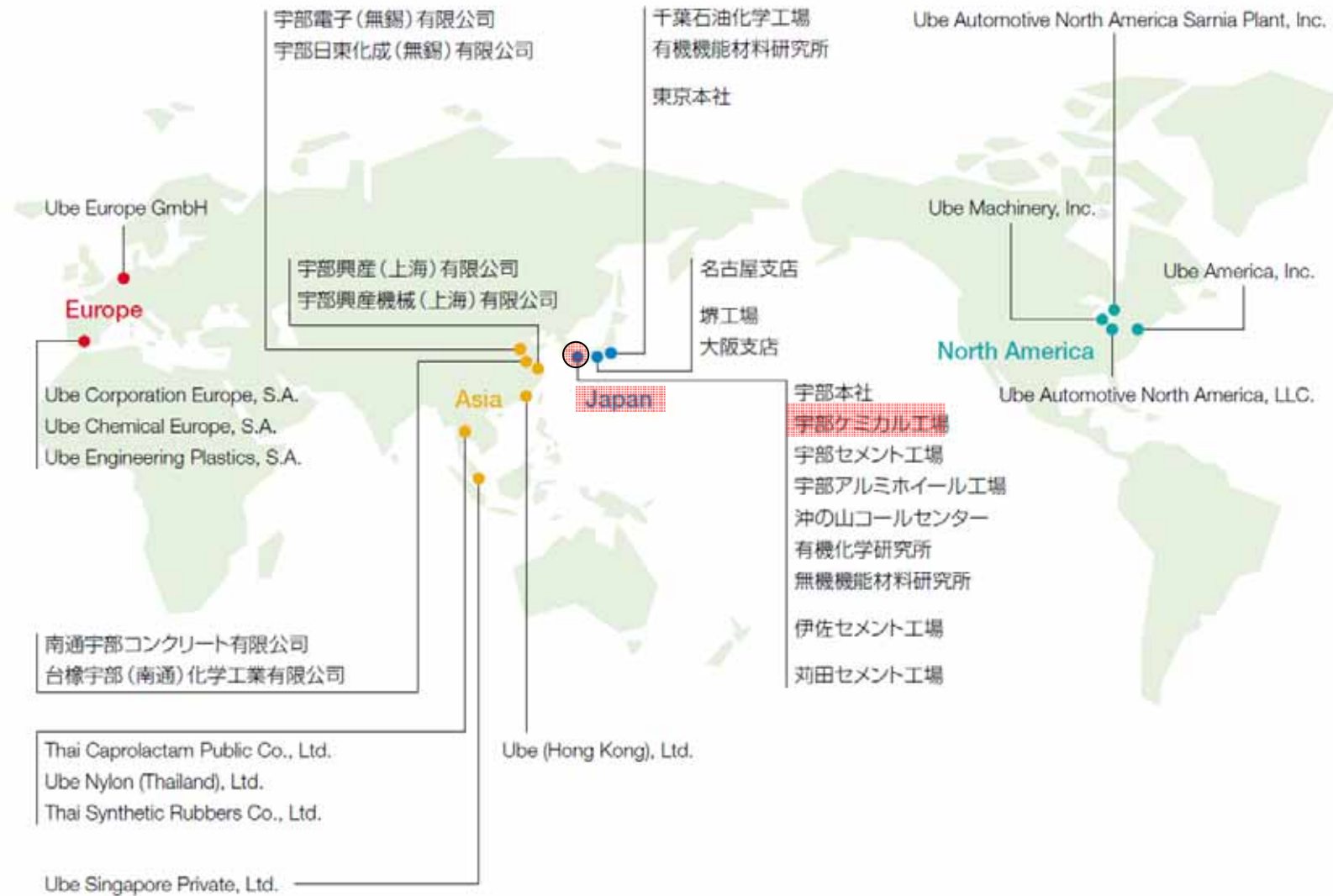
有限の鉱業から
無限の工業へ



国内外の拠点

UBE

国内外の拠点



UBE

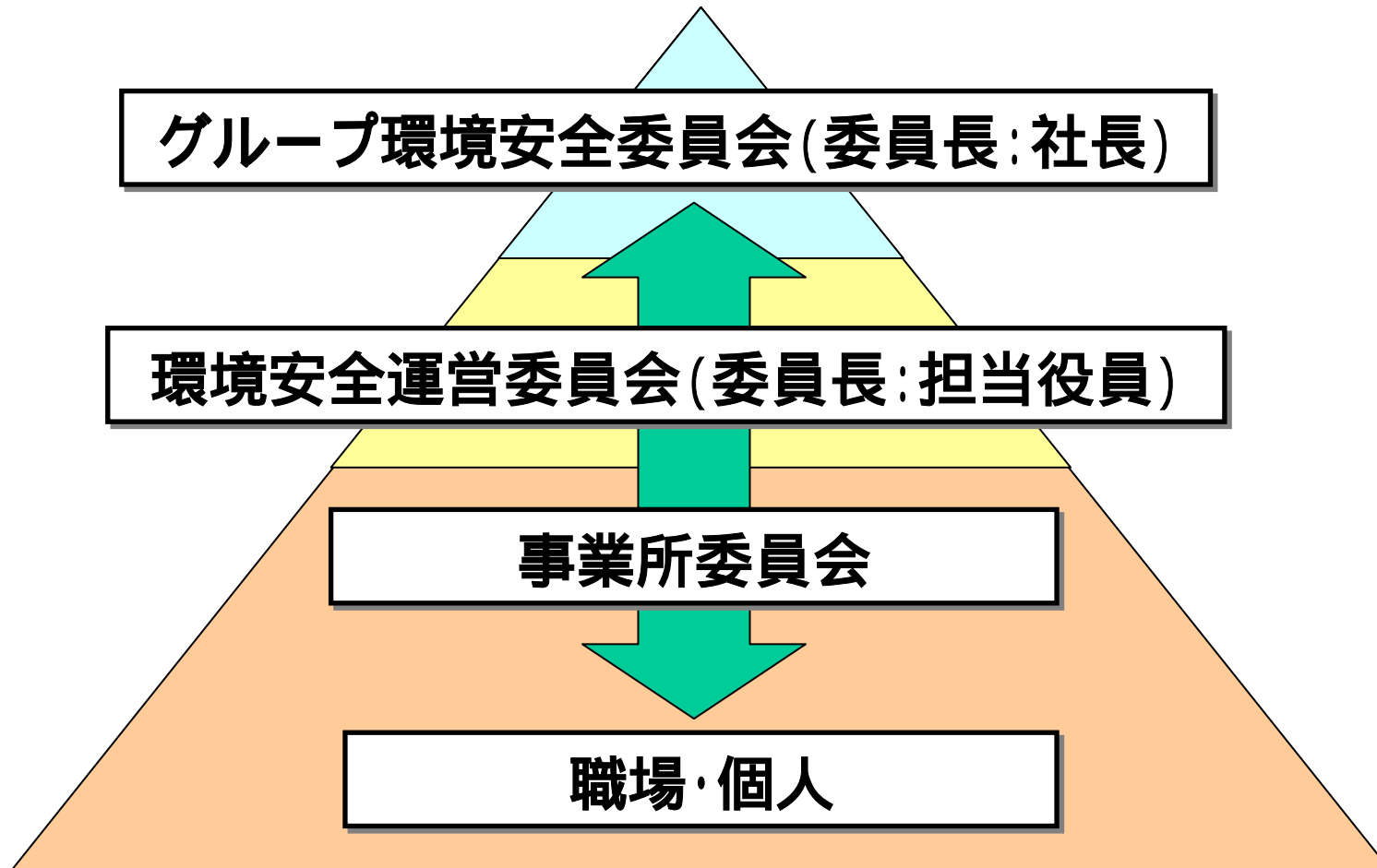


レスポンスグループ

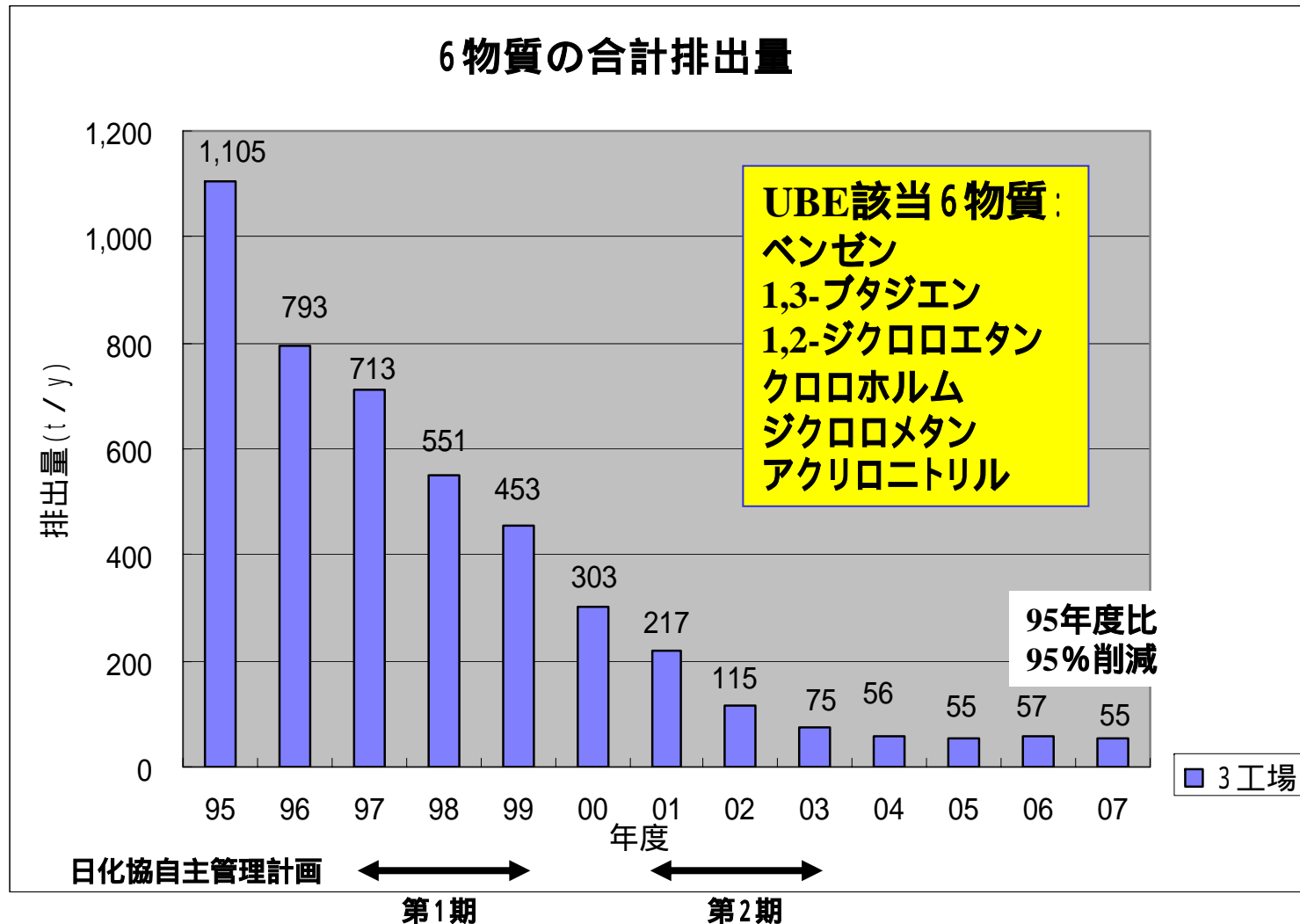
宇部興産株式会社

<http://www.ube.co.jp>

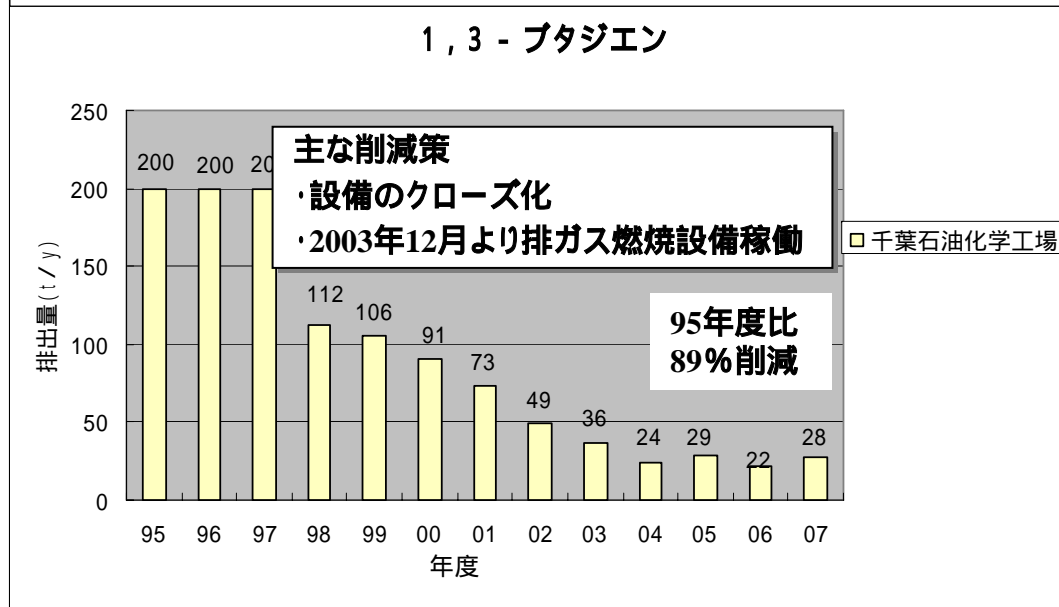
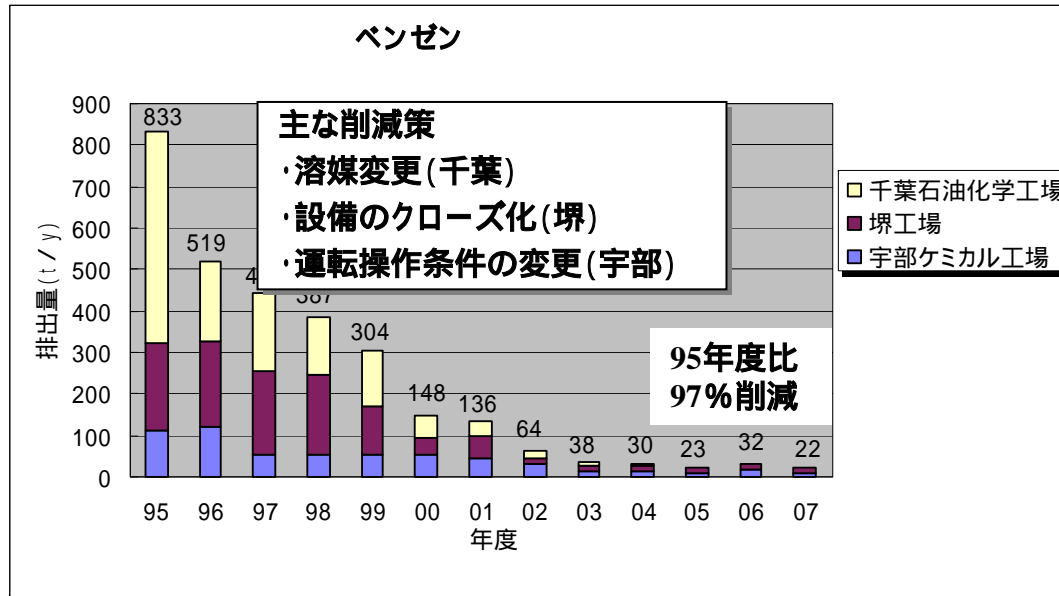
UBEの化学物質排出量削減活動



有害大気汚染物質の削減実績



有害大気汚染物質の削減実績

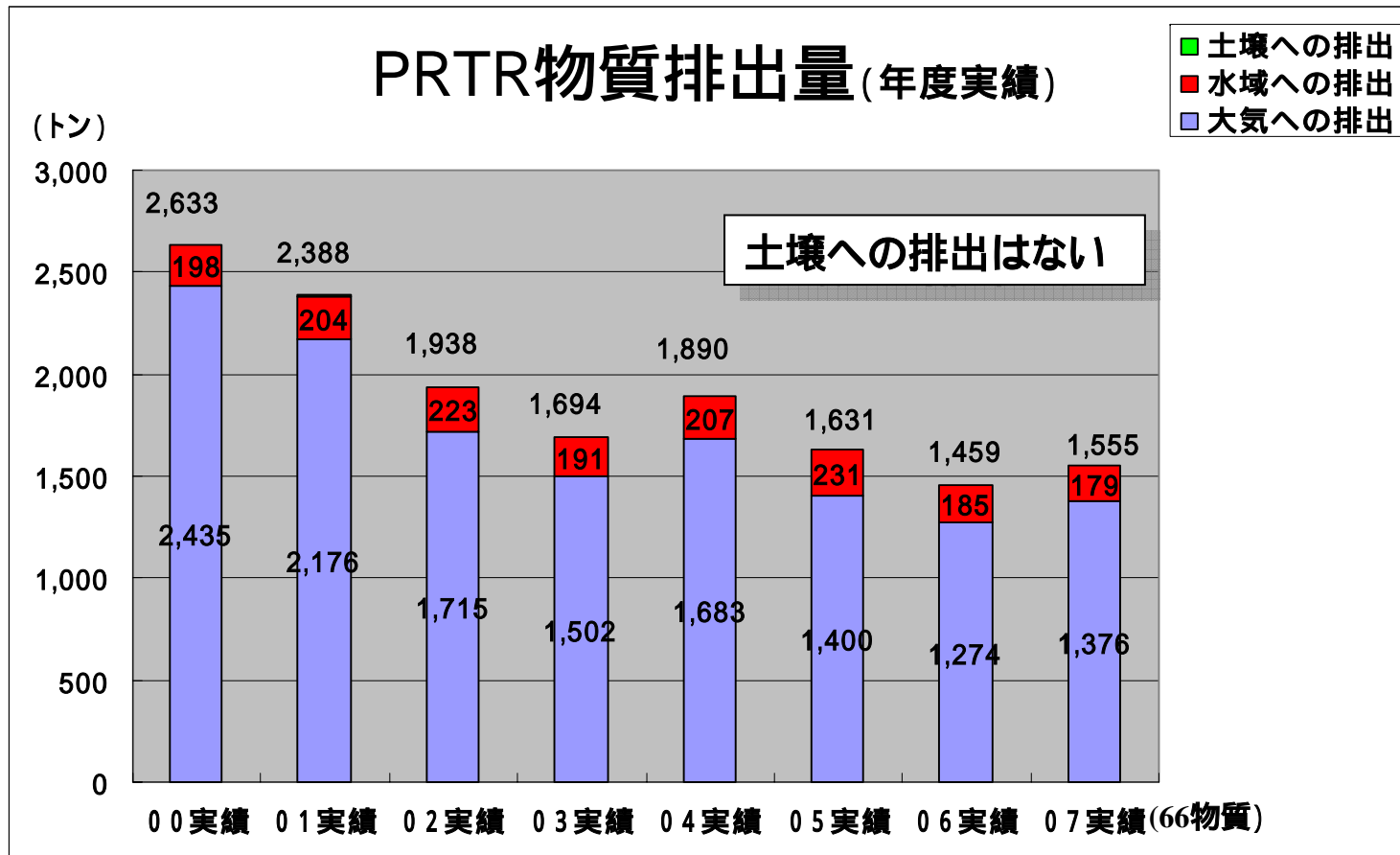


UBEのPRTR物質排出推移

(日化協調査該当物質 除DXN)

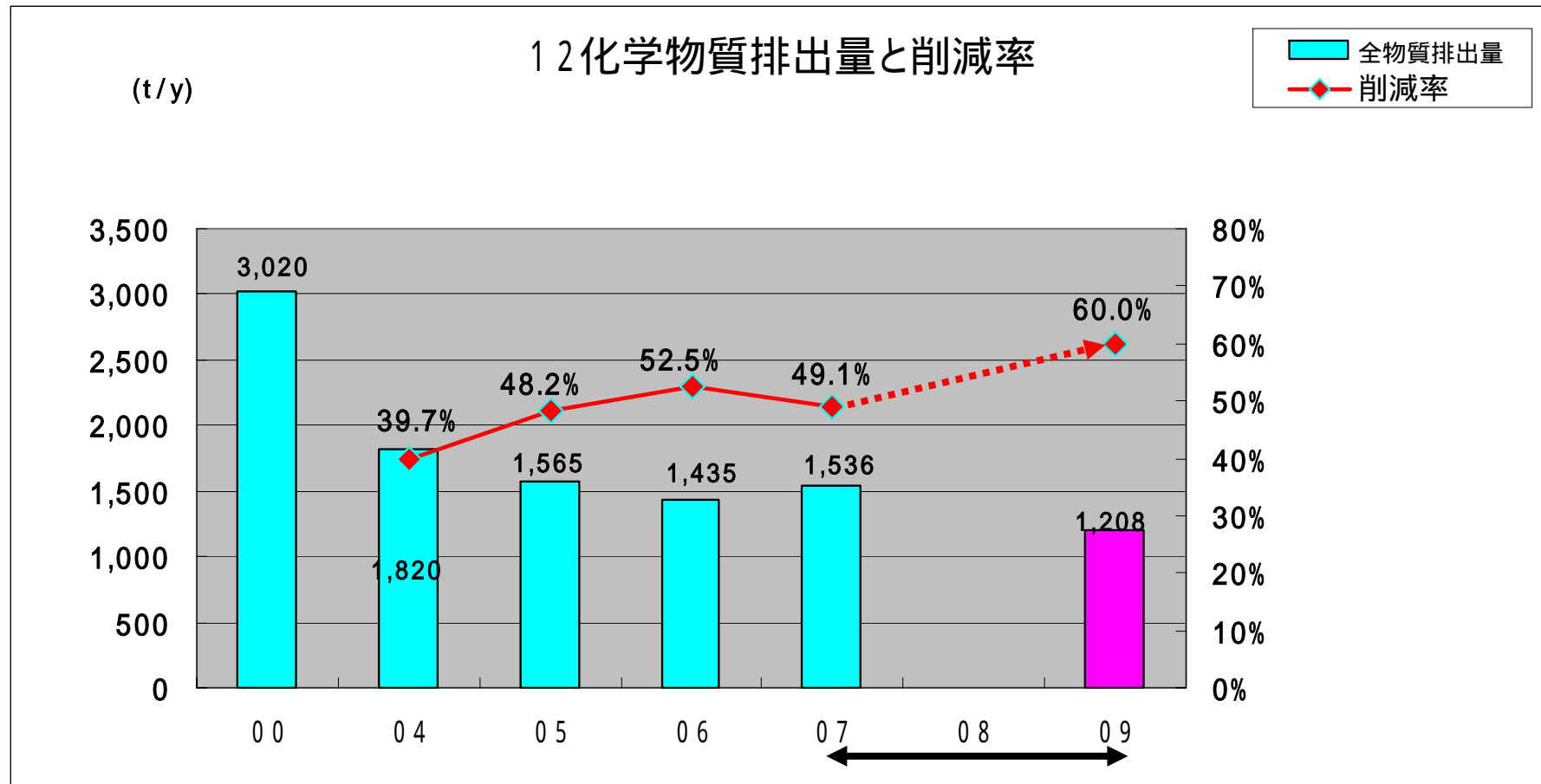


宇部興産単独



第2期日化協自主管理計画 ←————→

グループ目標



中期経営計画
ステージアップ2009

化学物質排出低減への取り組み(自主活動) **UBE**

グループ目標

中期経営計画(化学物質排出削減)

自主選定した12化学物質の合計排出量を2000年度比で2009年度中に60%排出削減する。

12化学物質:アンモニア、カプロラクタム、キシレン、酢酸ビニル、シクロヘキサン、ジクロロメタン、トルエン、1,3-ブタジエン、ブチルアルコール、n-ヘキサン、ベンゼン、メチルアルコール

選定根拠:今まで削減に取り組んできた有害大気汚染物質およびPRTR該当物質、そして新たなVOC*¹該当物質(揮発性有機化合物)の中で排出量の多い物質。

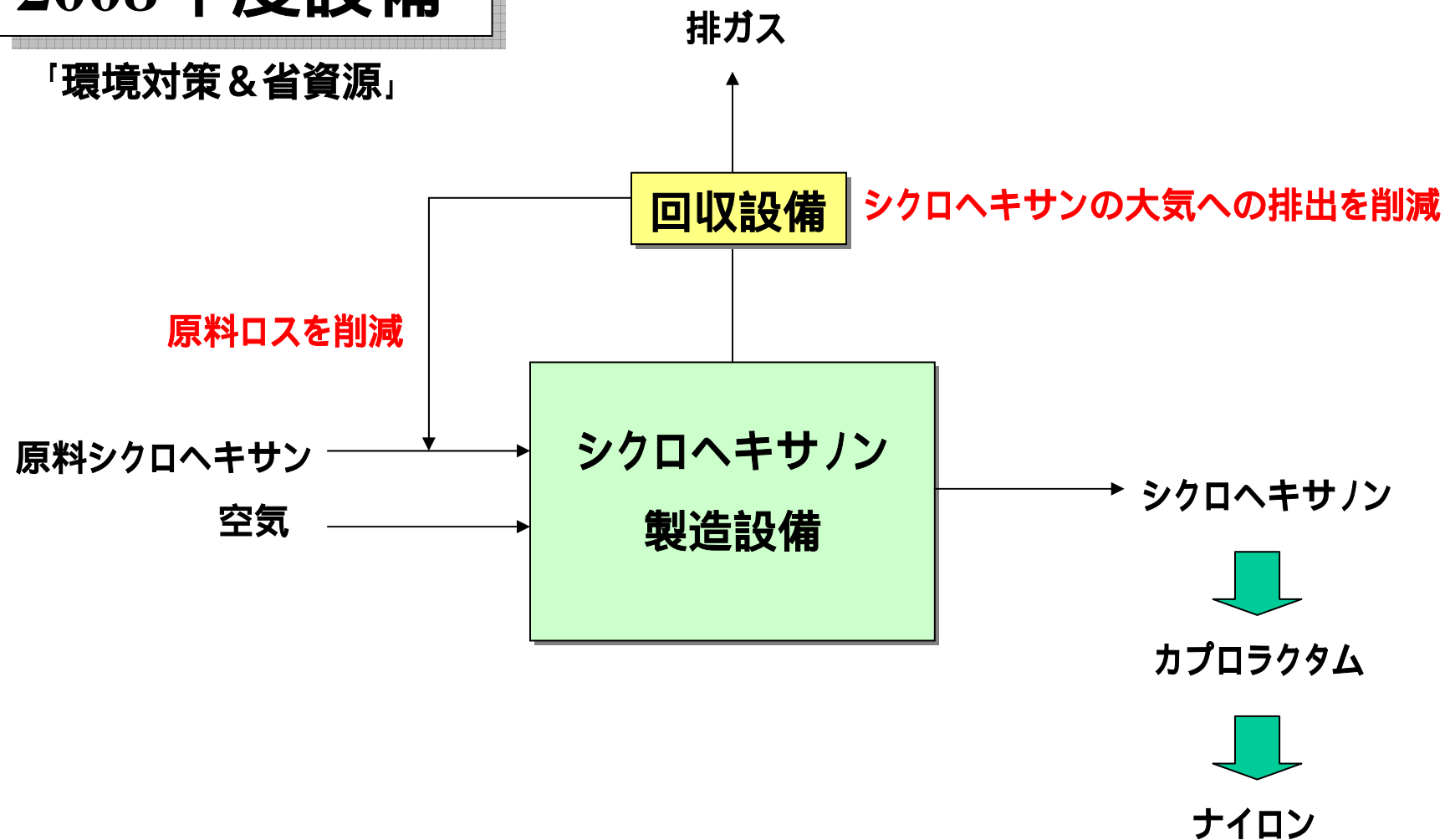
2008年度CSR 報告書より

シクロヘキサン回収設備 (宇部ケミカル工場)

UBE

2008年度設備

「環境対策 & 省資源」



シクロヘキサン回収設備 (宇部ケミカル工場)

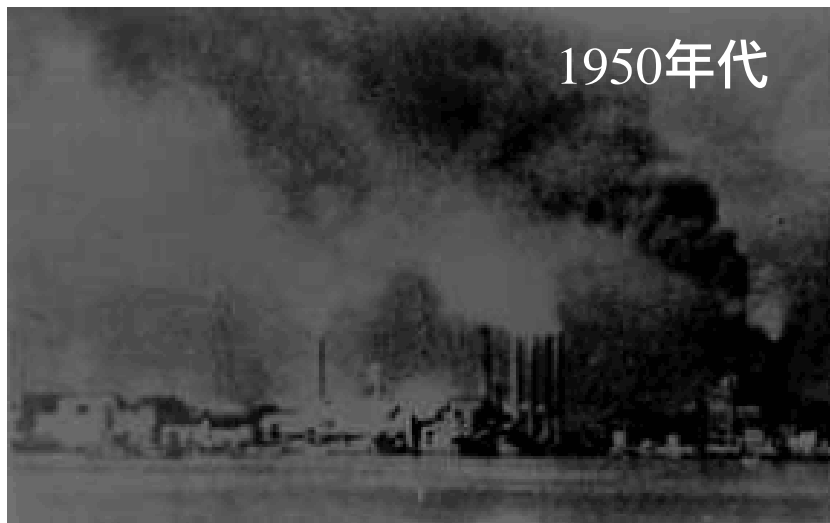
UBE



UBEの地域コミュニケーション活動

宇部市の大気の状態の変遷

UBE



そして今...

宇部地区のUBEグループ会社

UBE

西沖石灰石センター

沖の山コールセンター
第2貯炭場

宇部興産機械

宇部マテリアルズ
第2工場

沖の山コールセンター
第1貯炭場

沖の山石灰石センター

宇部マテリアルズ
第1工場

宇部アルミホイル工場

イーユーピー

宇部アンモニア

宇部セメント工場

MCファーターティコム

明和化成

宇部MC過酸化水素

発電所

ウベボード

宇部ケミカル工場
東地区

宇部スチール

宇部ケミカル工場
西地区

宇部本社

宇部研究所



本社屋上より撮影

2009年1月31日

市街地が近い！



山口西地区RC地域対話

UBE

主催：日本レスポンシブルケア協議会

	開催日・場所	参加内容	備考
第1回	1997.11.7(徳山)	事例発表	山口地区
第2回	2000.7.12(徳山)	ホスターセッション発表	山口地区
第3回	2002.6.12(宇部)	事例発表	山口地区 幹事会社
第4回	2005.11.19(宇部)	事例発表 事前アンケート実施	山口西地区
第5回	2007.11.19(宇部)	事例発表 事前アンケート実施	

* 参加者150～160名規模(自由な討議難しい！)

	開催日	開催企業	備考
第1回	2004.2.16	宇部興産(株)	
第2回	2005.2.5	宇部興産(株)	工場見学を開始
第3回	2006.2.4	協和発酵工業(株)	テーマ: 悪臭
第4回	2007.2.3	セントラル硝子(株)	
第5回	2008.2.2	UMG ABS(株)	小テーブル方式
第6回	2009.2.(予定)	日産化学工業(株)	

* 自主的なRC活動で、宇部興産が事務局を担当

* 参加者50名規模(face to faceの限界か)

対話集会前の事前準備

企業側：
・5社*のPRTRデータをまとめ、事前配布
・各社CSR(RC)報告書の参加者への事前配布

住民側：
・企業側との知識レベル差を補うべく、うべ環境倶楽部による事前勉強会を開催
・企業側も勉強会に参加して講師への質問等で補足説明などを実施。この勉強会には、内部講師だけでなく、化学物質アドバイザーを招いたこともある。

5社*：宇部興産(株)、協和発酵工業(株)、セントラル硝子(株)、日産化学工業(株)、ユーエムジーエービーエス(株)

事前勉強会風景

UBE



会議内容：工場見学に続き、宇部市職員の司会で論議

- ・各社の工場概要を1社5分程度で説明。その後自由討議。
- ・UBEからはこの1年間に新設したプラント、環境パフォーマンス、環境監視システム（水質および臭気監視）等を説明。

住民側感想：

- ・企業がよく努力しているのは理解できた。
- ・対話の輪をもっと広げるべきではないか。（注：ジレンマあり）
- ・企業の努力があって、住民の努力があって、行政の連携があって環境問題が解決できるのではないか。

企業側感想：

- ・継続は力なり、ということ強く感じる。
- ・毎年厳しい意見・注文があるが、そのプレッシャーが改善のドライビングフォースになっている。

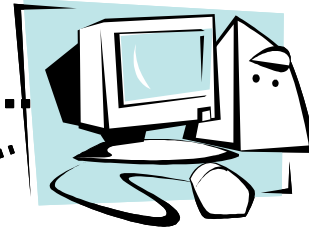
臭気監視システム概要

UBE

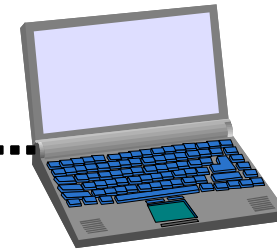


分析計

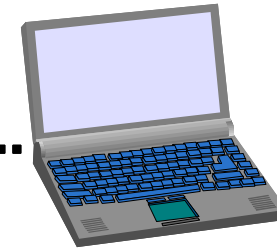
サーバー



監視画面 (PI)



本社環境安全部

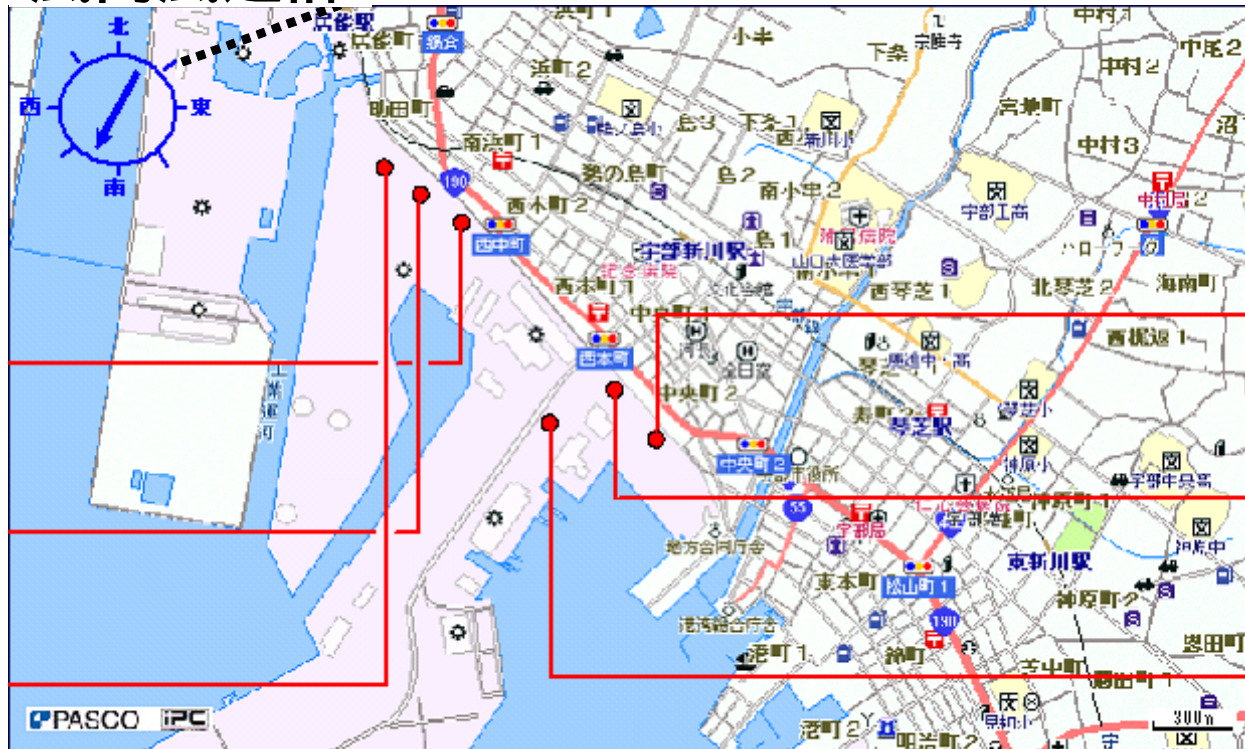


宇部ケミカル工場

警報器



風向風速計



臭気監視画面

UBE

宇部地区広域臭気監視システム

臭気警報

風 向 26
風 速 3.4
温 度
日照時間

測定No. EN-1
測定場所 シオール
臭気強度 535
臭気指数 3

測定No. EN-2
測定場所 ナイロン
臭気強度 97
臭気指数 0

測定No. EN-3
測定場所 西駐車場
臭気強度 513
臭気指数 2



測定ユニット異常

臭気測定日時

2008/06/23 18:00:00

測定No. EN-7
測定場所 蔀酸
臭気強度 952
臭気指数 13

測定No. EN-8
測定場所 硝酸
臭気強度 823
臭気指数 13

測定No. EN-9
測定場所 東守衛
臭気強度 973
臭気指数 13

メニュー操作にはアクセス権が必要です

臭気強度

臭気指数

気象情報

臭気警報

ユニット異常

センサーメンテ

印刷

終了

臭気監視画面

UBE

宇部地区広域臭気監視システム

臭気警報

風 向 26
 風 速 3.4
 温 度
 日照時間



測定ユニット異常

臭気測定日時
 2008/06/23 18:00:00 95

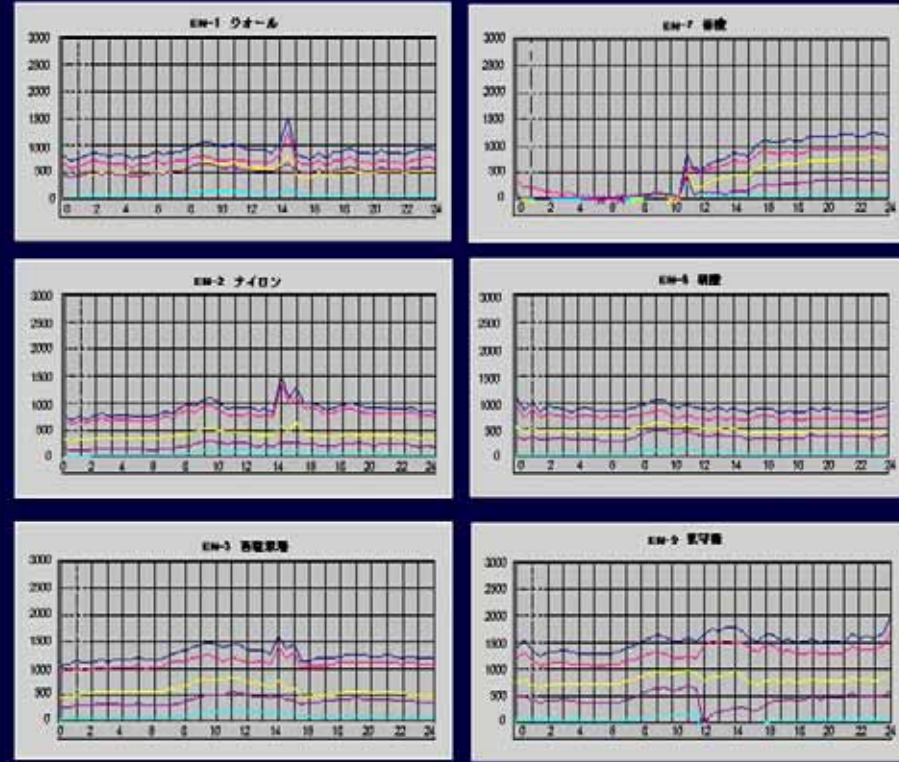
測定No. EN-1
 測定場所 シオール
 臭気強度 535
 臭気指数 3

測定No. EN-2
 測定場所 ナイロン
 臭気強度 97
 臭気指数 0

測定No. EN-3
 測定場所 西駐車場
 臭気強度 513
 臭気指数 2

臭気強度

臭気監視システム 臭気強度トレンドグラフ



臭気測定日時
 2008/06/27
 000-2400

メイン 橋本
 印刷 終了

2008 3月 3月 2008

月	曜	日	曜	日	曜	日	曜	日	曜	日	
25	日	26	月	27	火	28	水	29	木	1	2
3	日	4	月	5	火	6	水	7	木	8	9
10	日	11	月	12	火	13	水	14	木	15	16
17	日	18	月	19	火	20	水	21	木	22	23
24	日	25	月	26	火	27	水	28	木	29	30
31	日	1	月	2	火	3	水	4	木	5	6

量系
 観系
 H系
 S系

臭気監視画面

UBE

宇部地区広域臭気監視システム

臭気警報

風 向 26
風 速 3.4
温 度
日照時間

測定No. EN-1
測定場所 シオー
臭気強度 535
臭気指数 3

測定No. EN-2
測定場所 ナイロ
臭気強度 97
臭気指数 0

測定No. EN-3
測定場所 西駐車
臭気強度 513
臭気指数 2

臭気強度

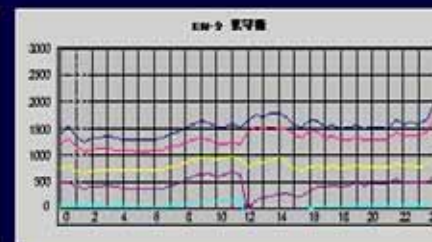
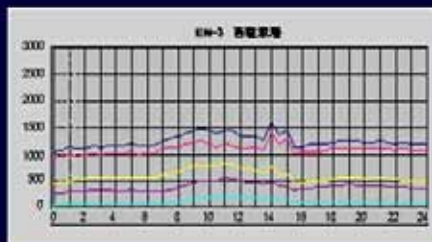


測定ユニット異常

臭気測定日時
2008/06/23 18:00:00 95

臭気監視システム導入の効果

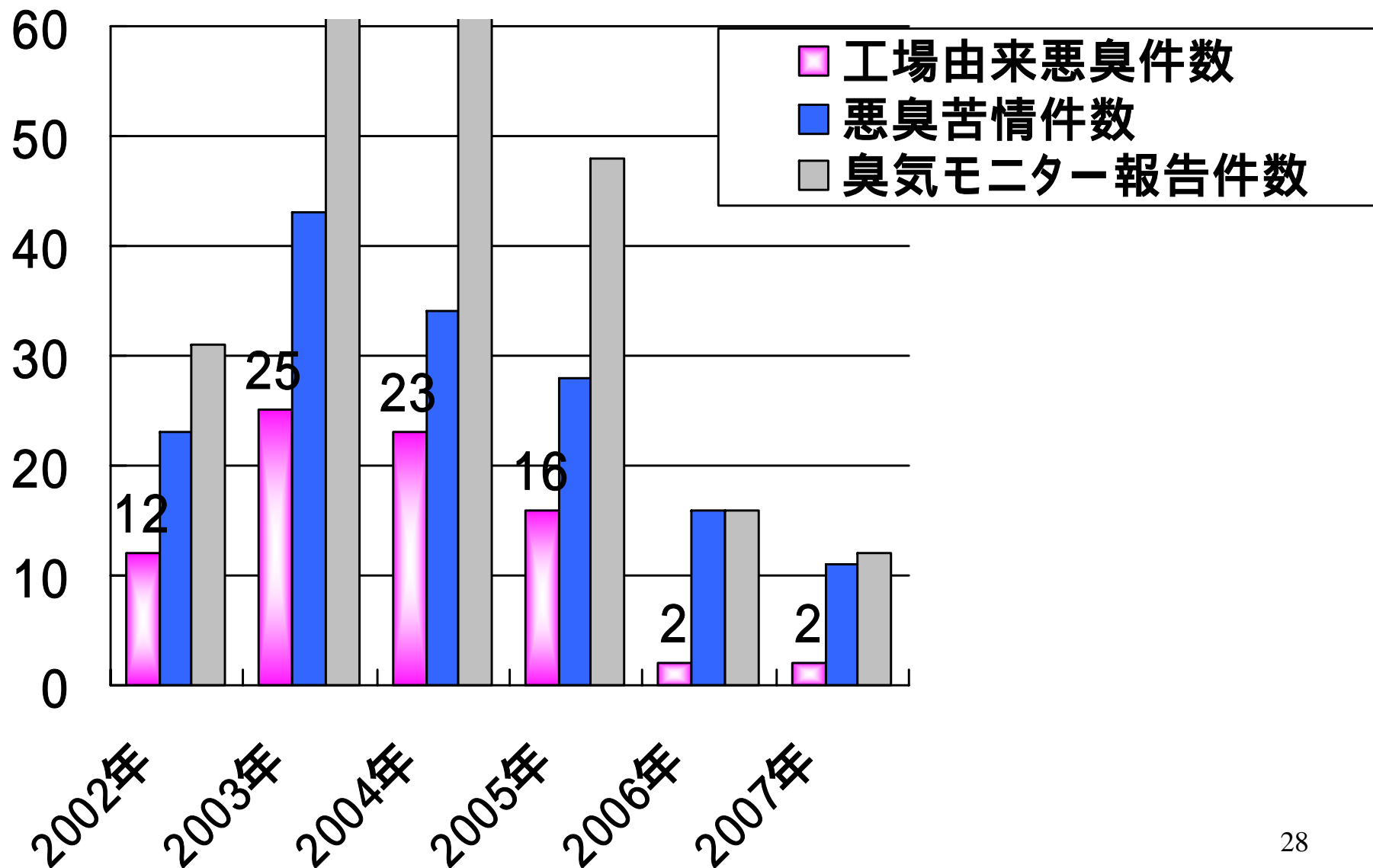
1. 悪臭の記録が残る(「知らん」とは言わせないぞ)
2. 発生源の絞込みが可能になった
3. 発生源対策実施 **苦情件数激減**
4. 抑止力としての効果



2008						
日	理	日	曜	日	曜	日
1	2	3	4	5	6	7
8	9	10	11	12	13	14
15	16	17	18	19	20	21
22	23	24	25	26	27	28
29	30	31	1	2	3	4
5	6	7	8	9	10	11



宇部市に寄せられた悪臭苦情推移



対話風景(第2回)

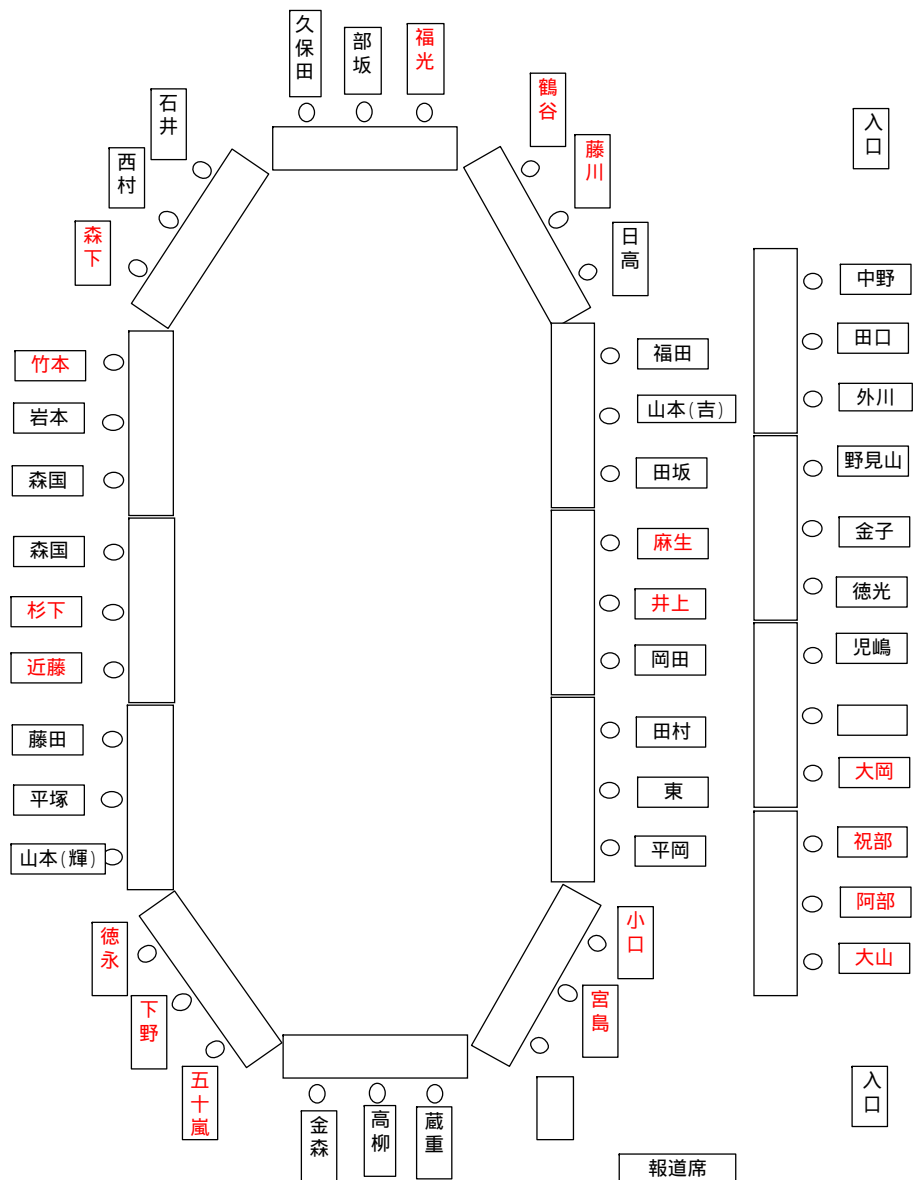
UBE



難しい質問をされて困っている
藤川

席順の例(第2回)

市民19名
自治会会長
NPO
市議会
生協
一般市民



企業18名
地区5社

オブザーバー7名
他地区企業
大学
山口県 他

企業側の課題

- ・専門的な内容であっても平易なコトバで説明し、聞き手、読み手に正しく理解して頂くこと。(独善はダメ、説明責任を忘れないこと)

住民側の課題

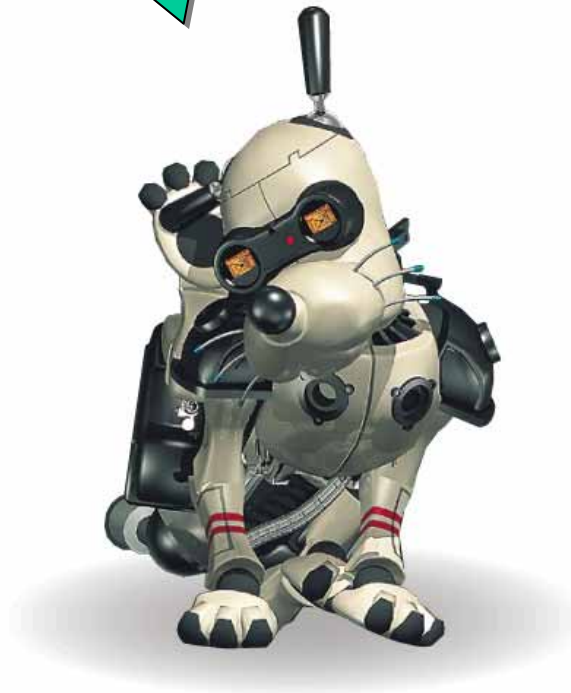
- ・専門家と初心者に二極分化しつつあり。初心者クラスのレベルアップが必要。(企業側のサポートが必要か)

共通の課題

「住民対企業」という対立の構図ではなく、

共存同栄を！

ありがとうございました



UBE DOG

ロボくん